

## メープル

### 原産地:

ヨーロッパ

### 合板(表層):

前面 0.7mm + 背面 0.7mm

前面、背面共にコットンキャンバスに接着(強力接着)

### ウツの貼り方:

スリップマッチのみ

### 椅子幅に対して使用される合板数:

2、3、4又は6枚

スリップマッチ



### 合板(内層):

ビーチ材のベニヤ(1.2mm厚)7層  
(2層は横木目)

### 合板用接着剤/強力接着剤:

尿素接着剤

### 接着剤(節目の接合):

熱硬化水性接着剤

### 仕上げ:

白色マットラッカー

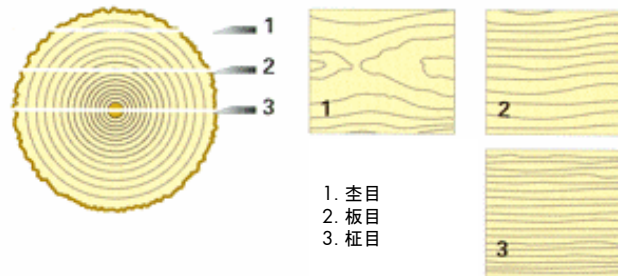
### 色味の経年変化:

色味が淡くなり、明るい黄色に変化します。

### 備考:

木目のラインが特徴的で、表面に小さな節目が見られる場合があります。

### 切り出し部位による木目のバリエーション



1. 柵目
2. 板目
3. 柱目



ウツは素材本来の木目や色合いによる様々な表情を持っています(一例)

## ビーチ

原産地:  
ヨーロッパ

合板(表層):  
前面 0.7mm + 背面 0.7mm  
前面、背面共にコットンキャンバスに接着(強力接着)

ウツの貼り方:  
スリップマッチのみ

椅子幅に対して使用される合板数:  
2、3、4又は6枚

合板(内層):  
ビーチ材のベニヤ(1.2mm厚)7層  
(2層は横木目)

合板用接着剤/強力接着剤:  
尿素接着剤

接着剤(節目の接合):  
熱硬化水性接着剤

仕上げ:  
マツラッカー

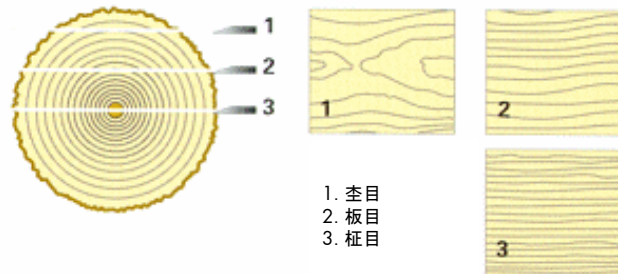
色味の経年変化:  
濃い色味へと変化します。

備考:  
穏やかな木目のラインが特徴的です。

スリップマッチ



切り出し部位による木目のバリエーション



1. 柵目
2. 板目
3. 柱目



ウッドは素材本来の木目や色合いによる様々な表情を持っています(一例)

## アッシュ

原産地:  
ヨーロッパ

合板(表層):  
前面 0.7mm + 背面 0.7mm  
前面、背面共にコットンキャンバスに接着(強力接着)

ウツの貼り方:  
ブックマッチ又はスリップマッチ

ブックマッチ

椅子幅に対して使用される合板数:  
2、3、4又は6枚

スリップマッチ

合板(内層):  
ビーチ材のベニヤ(1.2mm厚)7層  
(2層は横木目)

合板用接着剤/強力接着剤:  
尿素接着剤

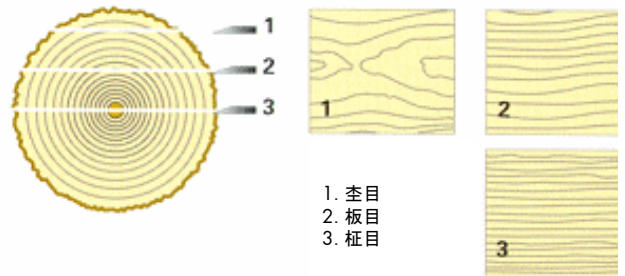
接着剤(節目の接合):  
熱硬化水性接着剤

仕上げ:  
白色マツラッカー

色味の経年変化:  
濃い色味へと変化します。

備考:  
木目や色調にバリエーションがあり、個性豊かな表情が特徴的です。

切り出し部位による木目のバリエーション



1. 杓目
2. 板目
3. 柱目



ウッドは素材本来の木目や色合いによる様々な表情を持っています(一例)

エルム

原産地:  
アメリカ

合板(表層):  
前面 0.7mm + 背面 0.7mm  
前面、背面共にコットンキャンバスに接着(強力接着)

ウツドの貼り方:  
ブックマッチ又はスリップマッチ

ブックマッチ

椅子幅に対して使用される合板数:  
2、3、4又は6枚

スリップマッチ



合板(内層):  
ビーチ材のベニヤ(1.2mm厚)7層  
(2層は横木目)

合板用接着剤/強力接着剤:  
尿素接着剤

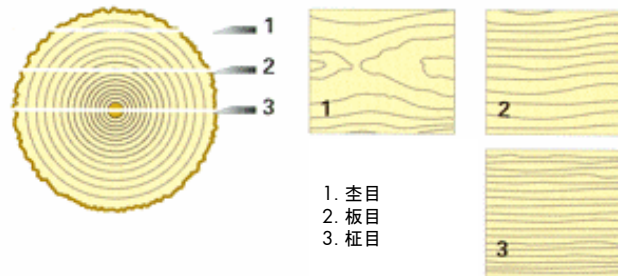
接着剤(節目の接合):  
熱硬化水性接着剤

仕上げ:  
クリアラッカー

色味の経年変化:  
濃い色味へと変化します。

備考:  
アッシュと同様に、木目や色調にバリエーションがあり、個性豊かな表情が特徴的です。

切り出し部位による木目のバリエーション



- 1. 柵目
- 2. 板目
- 3. 柱目



ウツドは素材本来の木目や色合いによる様々な表情を持っています(一例)



# オーク

原産地:  
ヨーロッパ

合板(表層):  
前面 0.7mm + 背面 0.7mm  
前面、背面共にコットンキャンバスに接着(強力接着)

ウツドの貼り方:  
ブックマッチ又はスリップマッチ

ブックマッチ

椅子幅に対して使用される合板数:  
2、3、4又は6枚

スリップマッチ



合板(内層):  
ビーチ材のベニヤ(1.2mm厚)7層  
(2層は横木目)

合板用接着剤/強力接着剤:  
尿素接着剤

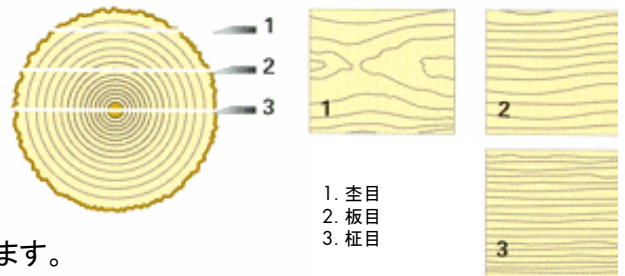
接着剤(節目の接合):  
熱硬化水性接着剤

仕上げ:  
マツラッカー

色味の経年変化:  
色味が淡くなり、マツな色調へと変化する場合があります。

備考:  
はっきりとした木目が特徴的で、タンニンにより色味に変化が生じます。

切り出し部位による木目のバリエーション



ウツドは素材本来の木目や色合いによる様々な表情を持っています(一例)

## オレゴンパイン

原産地:  
アメリカ

合板(表層):  
前面 0.7mm + 背面 0.7mm  
前面、背面共にコットンキャンバスに接着(強力接着)

ウツドの貼り方:  
ブックマッチのみ

ブックマッチ



椅子幅に対して使用される合板数:  
2、3、4又は6枚

合板(内層):  
ビーチ材のベニヤ(1.2mm厚)7層  
(2層は横木目)

合板用接着剤/強力接着剤:  
尿素接着剤

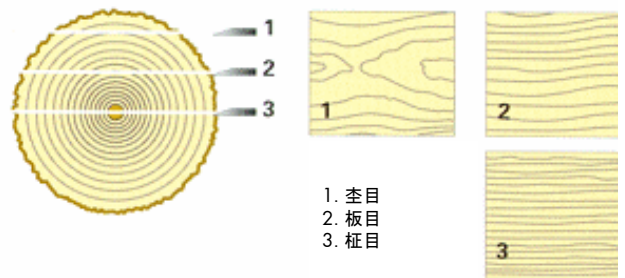
接着剤(節目の接合):  
熱硬化水性接着剤

仕上げ:  
クリアラッカー

色味の経年変化:  
濃い色味へと変化します

備考:  
木目により表情に若干の差が見られます。

切り出し部位による木目のバリエーション



1. 柵目
2. 板目
3. 柱目



ウツドは素材本来の木目や色合いによる様々な表情を持っています(一例)

## チェリー

原産地:  
アメリカ

合板(表層):  
前面 0.7mm + 背面 0.7mm  
前面、背面共にコットンキャンバスに接着(強力接着)

ウツの貼り方:  
ブックマッチ又はスリップマッチ

ブックマッチ

椅子幅に対して使用される合板数:  
2、3、4又は6枚

スリップマッチ

合板(内層):  
ビーチ材のベニヤ(1.2mm厚)7層  
(2層は横木目)

合板用接着剂/強力接着剂:  
尿素接着剂

接着剂(節目の接合):  
熱硬化水性接着剂

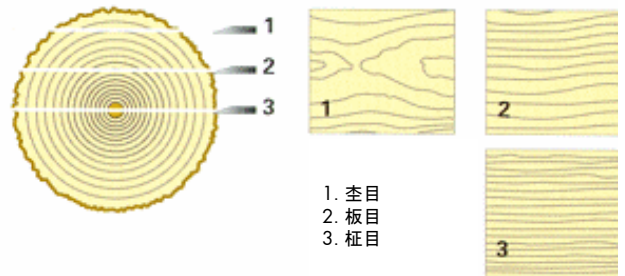
仕上げ:  
クリアラッカー

色味の経年変化:  
濃い色味へと変化します。

備考:

メイプル表情に近い、はっきりとした木目が特徴です。色味の個体差は他のウツほど見られません。

切り出し部位による木目のバリエーション



1. 杓目
2. 板目
3. 柱目



ウツは素材本来の木目や色合いによる様々な表情を持っています(一例)



## ウォルナット

原産地:  
アメリカ

合板(表層):  
前面 0.7mm + 背面 0.7mm  
前面、背面共にコットンキャンバスに接着(強力接着)

ウツドの貼り方:  
ブックマッチ又はスリップマッチ

ブックマッチ

椅子幅に対して使用される合板数:  
2、3、4又は6枚

スリップマッチ

合板(内層):  
ビーチ材のベニヤ(1.2mm厚)7層  
(2層は横木目)

合板用接着剂/強力接着剂:  
尿素接着剂

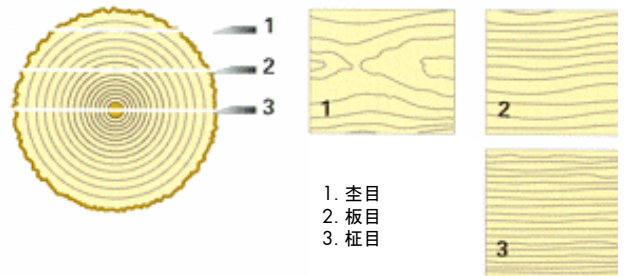
接着剂(節目の接合):  
熱硬化水性接着剂

仕上げ:  
クリアラッカー

色味の経年変化:  
灰色がかった色味になる場合があります。

備考:  
はっきりとした木目と色調のバリエーションが特徴です。表面には大きめの斑も見られます。

切り出し部位による木目のバリエーション



1. 柵目
2. 板目
3. 柱目



ウツドは素材本来の木目や色合いによる様々な表情を持っています(一例)



## ダークステインドオーク

### 原産地:

ヨーロッパ

### 合板(表層):

前面 0.7mm + 背面 0.7mm

前面、背面共にコットンキャンバスに接着(強力接着)

### ウOODの貼り方:

スリップマッチのみ

### 椅子幅に対して使用される合板数:

2、3、4又は6枚

### 合板(内層):

ビーチ材のベニヤ(1.2mm厚)7層  
(2層は横木目)

### 合板用接着剤/強力接着剤:

尿素接着剤

### 接着剤(節目の接合):

熱硬化水性接着剤

### 仕上げ:

マトラッカー

### 色味の経年変化:

マットなトーンに変化します。

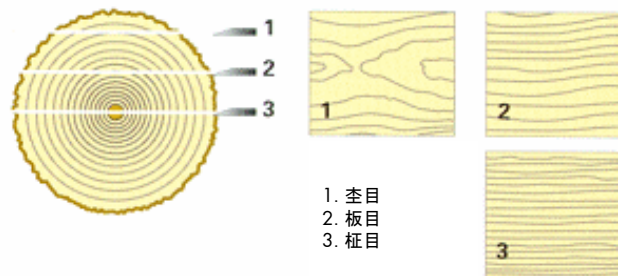
### 備考:

色味と木目の表情の個体差は他のウOODほど見られません。

スリップマッチ



切り出し部位による木目のバリエーション



1. 柵目
2. 板目
3. 柱目



ウOODは素材本来の木目や色合いによる様々な表情を持っています(一例)